

THE PERFECT FIT

Welche BH-Größe passt zu mir?

Bevor du einen unserer BHs kaufst, empfehlen wir dir deine richtige Größe zu ermitteln. Leider wird bei BHs oft die falsche Größe gekauft. Das ist nicht nur unbequem, sondern auch ungesund!

Wir bei LOVJOI wollen, dass dir unsere Bras perfekt passen, deswegen nimm dir einen kurzen Moment Zeit, deine Größe auszumessen.

So funktioniert's:

1. Unterbrust-Maß ausmessen:

Good to know: Die Unterbrustweite bestimmt die Größe des Unterbrustbandes und wird bei der Größe als Zahl angegeben. (bei uns 70-85)

Stelle dich in Unterwäsche vor einen Spiegel und lege ein Maßband direkt unter deinen Brüsten um deinen Körper herum. Es sollte entspannt sitzen. Nicht zu fest und nicht zu locker. Notiere dir den ausgemessenen Wert. Wichtig ist, dass du gut atmen kannst. Dein BH soll dich ja später nicht einengen.

2. Oberbrustweite messen:

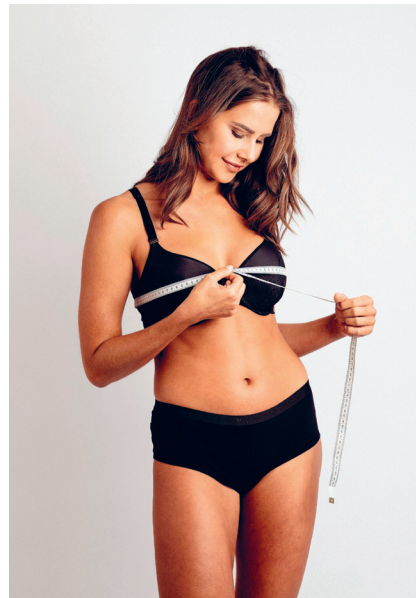
Mit der Oberbrustweite bestimmst du deine Körbchengröße. Diese wird bei der BH-Größe als Buchstabe angegeben (bei uns A bis H).

Lege jetzt das Maßband auf der Höhe deiner Brustwarze um den Oberkörper herum. Auch hier sollte das Maßband nicht zu straff um den Körper gelegt werden. Außerdem sollte es gerade auf dem Rücken liegen und auf gleicher Höhe wie vorne sein. Notiere dir wieder den Wert.

UNTERBRUSTWEITE



OBERBRUSTWEITE



LOVJOI

ORGANIC CLOTHING

Suche in der BH-Größentabelle in der Spalte Unterbrustumfang nach deinem Wert. Wenn du beispielsweise 79 cm gemessen hast, dann bist du in der vierten Spalte mit den Werten von 78 bis 82 genau richtig. Jetzt kannst du in der Spalte Bestellgröße deine Größe haussuchen. Bleibe dabei in der selben Zeile. Bei einemm Unterbrustmaß von 79 lautet deine Bestellgröße 80!

Jetzt zur Cup-Größe: Suche nach deinem Wert in der Zeile, in der du vorhin schon deinen Unterbrustumfang gefunden hast. Wenn deine Oberbrustweite beispielsweise 97 cm beträgt, dann hast du Cup-Größe C.
THAT'S IT.

Unterbrust- umfang	Bestellgröße	Cup Größen	Cup A	Cup B	Cup C	Cup D	Cup E	Cup F	Cup G	Cup H
68-72	70	Oberbrustweite	82-84	84-86	86-88	88-90	90-92	92-94	94-96	
73-77	75		87-89	89-91	91-93	93-95	95-97	97-99	99-101	101-103
78-82	80		92-94	94-96	96-98	98-100	100-102	102-104	104-106	106-108
83-87	85		97-99	99-101	101-103	103-105	105-107	107-109	109-111	111-112

Deine Größe ist ausverkauft?

Dann könnte dir auch die entsprechende Kreuzgröße passen.

Die Kreuzgröße ist eine Nachbarschaftsgröße und damit entweder die nächstkleinere oder die nächstgrößere BH-Größe.

Bei der Kreuzgröße ändert sich die Größe des Unterbrustbandes, wodurch sich dann auch die Cup-Größe entsprechend ändert.

Um deine Kreuzkreuze zu ermitteln, wählst du in der BH-Größentabelle für Kreuzgrößen einfach deine BH-Größe aus und gehst dann diagonal nach unten oder nach oben. Wenn du beispielsweise eine 75B hast, könnte dir auch 70C und 80A passen.

70A	70B	70C	70D	70E	70F	70G	70H
75A	75B	75C	75D	75E	75F	75G	75H
80A	80B	80C	80D	80E	80F	80G	80H
85A	85B	85C	85D	85E	85F	85G	85H